

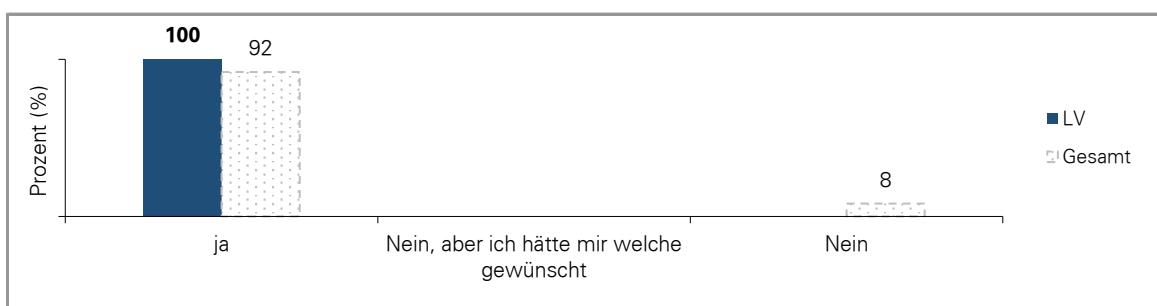
**Philosophische Fakultät  
 Institut für Politikwissenschaft**

Lehrveranstaltung: **(Herr Dr. Mello) S - Konzepte u. Theorien der IB**

Anzahl der FB Lehrveranstaltung (LV): 23  
 Anzahl der FB Fachrichtung (Gesamt): 467

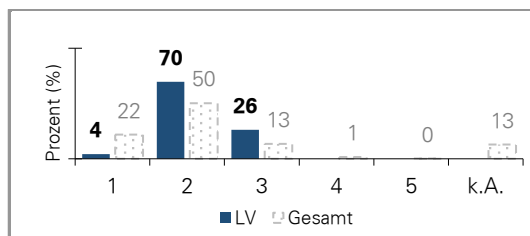
**Fragen zu studentischen Beiträgen**

1. Werden in diesem Seminar **Referate** gehalten?



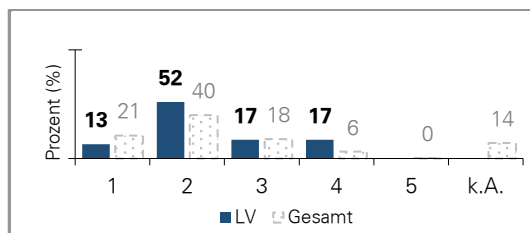
2. Die fachlich-inhaltliche Qualität der Referate ist hoch.

Bewertung von 1 (trifft völlig zu) bis 5 (trifft gar nicht zu);  
 Mittelwert LV: 2,2  
 Mittelwert Gesamt: 1,9



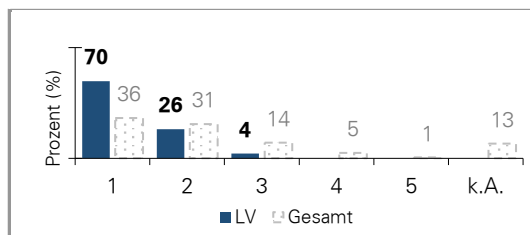
3. Durch die Referate lerne ich, Inhalte aufzubereiten und angemessen darzustellen.

Bewertung von 1 (trifft völlig zu) bis 5 (trifft gar nicht zu);  
 Mittelwert LV: 2,4  
 Mittelwert Gesamt: 2,1



4. Die Lehrperson macht klare Aussagen zur Gestaltung der Referate.

Bewertung von 1 (trifft völlig zu) bis 5 (trifft gar nicht zu);  
 Mittelwert LV: 1,3  
 Mittelwert Gesamt: 1,9

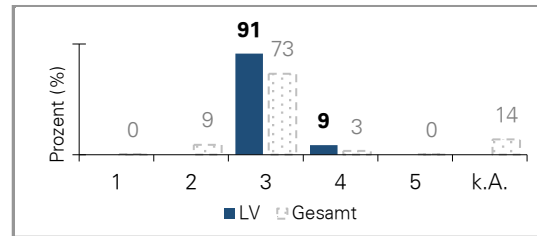


5. Die Lehrperson ergänzt Referate:

Bewertung von 1 (zu wenig) bis 5 (zu viel);

Mittelwert LV: 3,1

Mittelwert Gesamt: 2,9

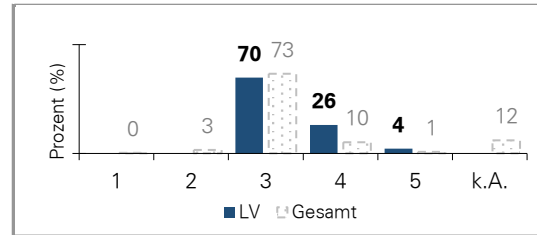


6. Die Anzahl der Referate ist:

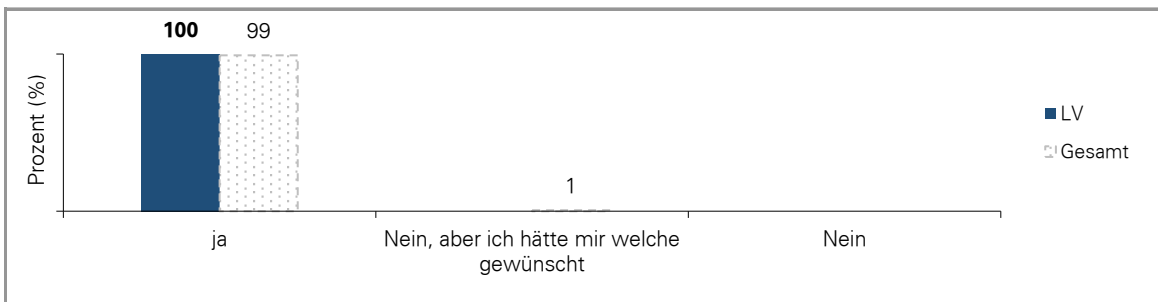
Bewertung von 1 (zu wenig) bis 5 (zu viel)

Mittelwert LV: 3,3

Mittelwert Gesamt: 3,1



7. Gibt es in diesem Seminar Raum für **Diskussion, Kommunikation, Fragen** etc.?

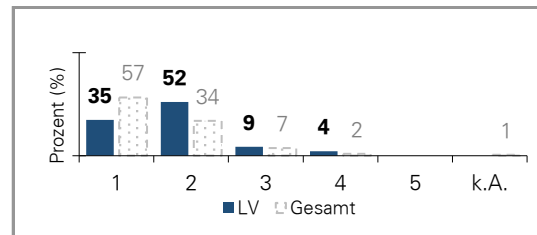


8. Die Lehrperson fördert Fragen und aktive Mitarbeit.

Bewertung von 1 (trifft völlig zu) bis 5 (trifft gar nicht zu)

Mittelwert LV: 1,8

Mittelwert Gesamt: 1,5

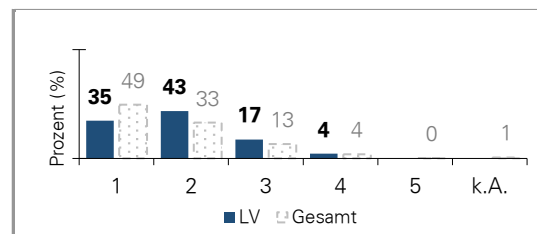


9. Die Lehrperson lässt der Diskussion so viel Raum wie möglich und interveniert, wenn nötig.

Bewertung von 1 (trifft völlig zu) bis 5 (trifft gar nicht zu);

Mittelwert LV: 1,9

Mittelwert Gesamt: 1,7

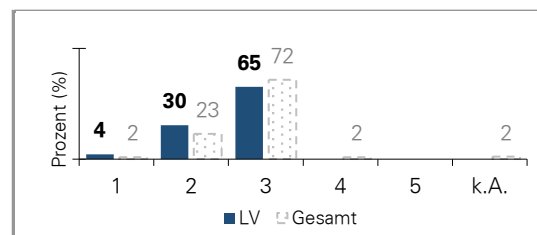


10. Ich lerne in der Diskussion, meine eigenen Argumente angemessen vorzubringen und mich mit anderen Perspektiven auseinanderzusetzen.

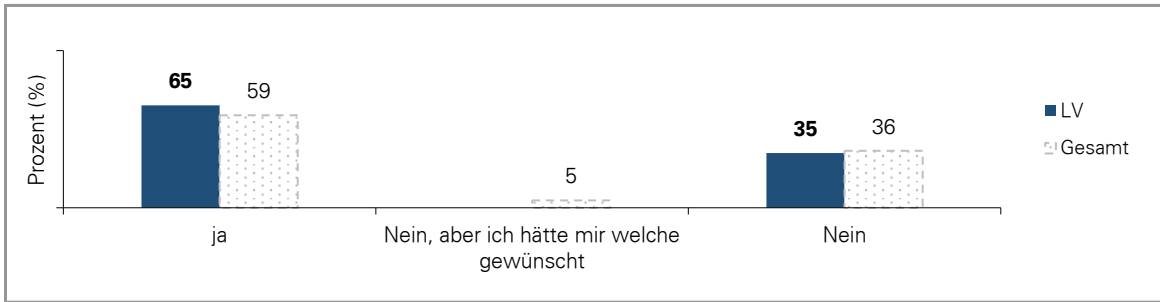
Bewertung von 1 (zu wenig) bis 5 (zu viel)

Mittelwert LV: 2,6

Mittelwert Gesamt: 2,8



11. Werden in diesem Seminar **Gruppenarbeiten** durchgeführt?

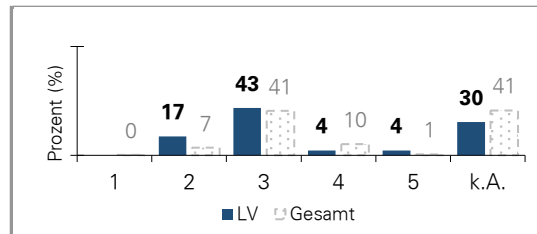


12. Die Anzahl der Gruppenarbeiten ist:

Bewertung von 1 (zu wenig) bis 5 (zu viel)

Mittelwert LV: 2,9

Mittelwert Gesamt: 3,1

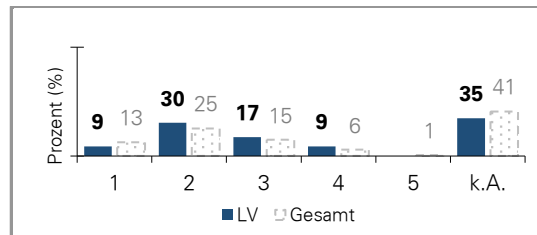


13. Ich werde durch das Arbeiten in Gruppen dazu angeregt, mich aktiv mit Inhalten, anderen Perspektiven und Meinungen auseinanderzusetzen.

Bewertung von 1 (trifft völlig zu) bis 5 (trifft gar nicht zu)

Mittelwert LV: 2,4

Mittelwert Gesamt: 2,3

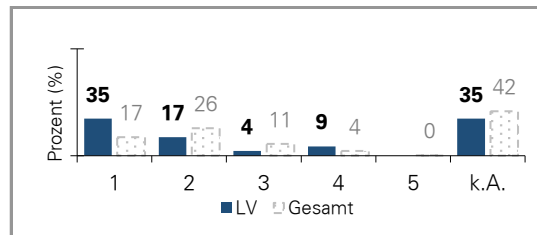


14. Die Lehrperson macht klare Aussagen zur Gestaltung der Gruppenarbeiten.

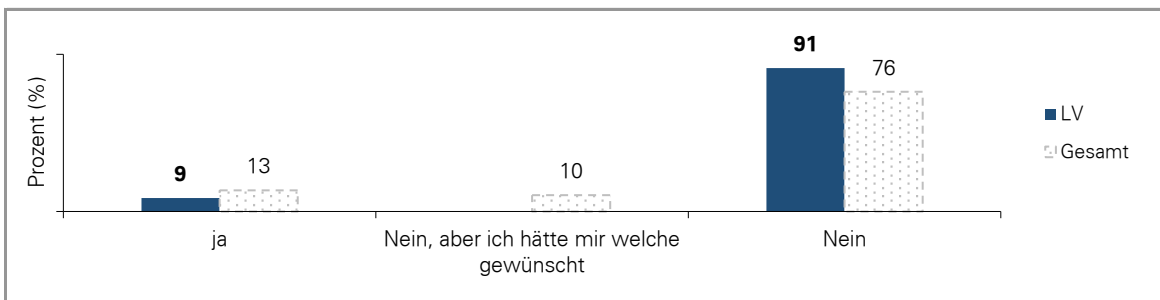
Bewertung von 1 (trifft völlig zu) bis 5 (trifft gar nicht zu)

Mittelwert LV: 1,8

Mittelwert Gesamt: 2,1



15. Werden in diesem Seminar **Übungsaufgaben** gelöst?

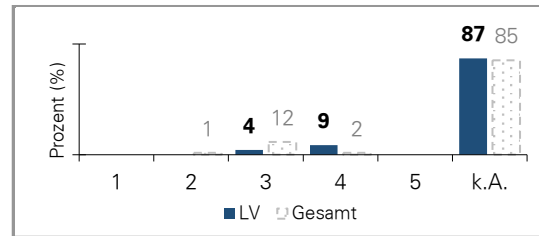


16. Der Schwierigkeitsgrad der Aufgaben ist:

Bewertung von 1 (viel zu gering) bis 5 (viel zu hoch)

Mittelwert LV: 3,7

Mittelwert Gesamt: 3,0

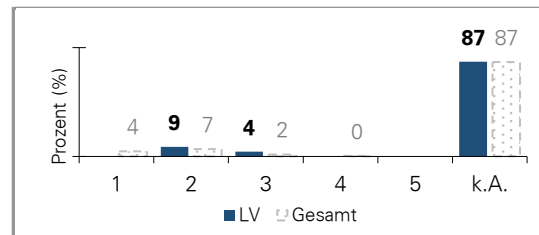


17. Die Übungsaufgaben fördern das Verständnis des Lehrstoffes.

Bewertung von 1 (trifft völlig zu) bis 5 (trifft gar nicht zu)

Mittelwert LV: 2,3

Mittelwert Gesamt: 1,9

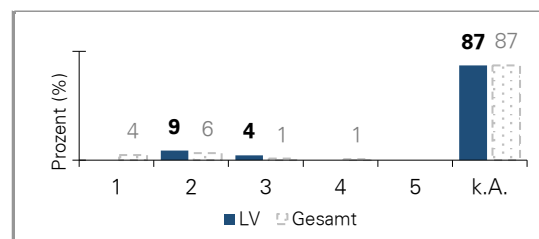


18. Die Übungsaufgaben sind für mich verständlich formuliert.

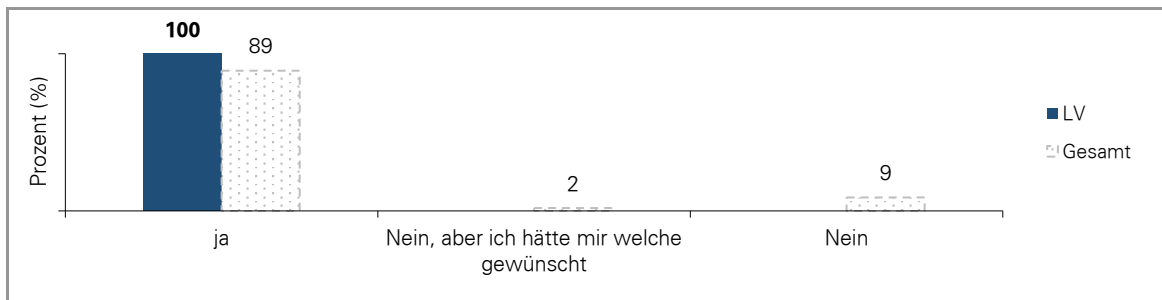
Bewertung von 1 (trifft völlig zu) bis 5 (trifft gar nicht zu)

Mittelwert LV: 2,3

Mittelwert Gesamt: 1,9



19. Werden in diesem Seminar **wissenschaftlichen Texte** bearbeitet?

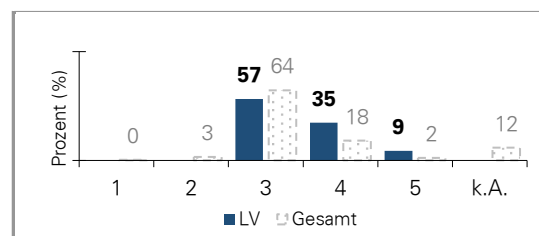


20. Die Anzahl der wissenschaftlichen Texte ist:

Bewertung von 1 (viel zu gering) bis 5 (viel zu hoch)

Mittelwert LV: 3,5

Mittelwert Gesamt: 3,2



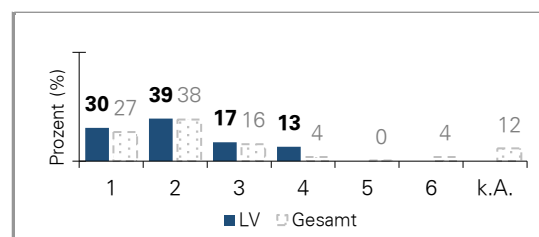
21. Die Textauswahl fördert das Verständnis des Lernstoffes.

Bewertung von 1 (trifft völlig zu) bis 5 (trifft gar nicht zu);

6 (kann ich nicht beurteilen)

Mittelwert LV: 2,1

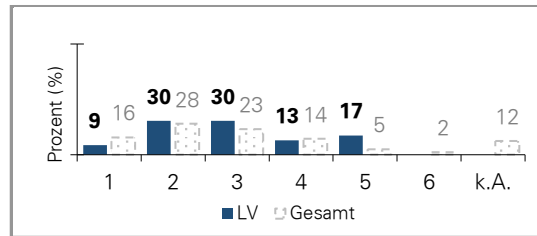
Mittelwert Gesamt: 1,9



22. Der Aufwand für das Lesen der Texte ist angemessen (Umfang, Schwierigkeitsgrad).

Bewertung von 1 (trifft völlig zu) bis 5 (trifft gar nicht zu);  
6 (kann ich nicht beurteilen)

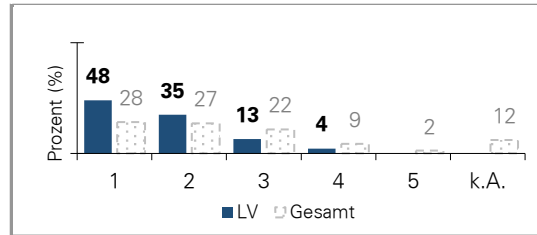
Mittelwert LV: 3,0  
Mittelwert Gesamt: 2,6



23. Die Texte werden im Seminar ausreichend besprochen.

Bewertung von 1 (trifft völlig zu) bis 5 (trifft gar nicht zu)

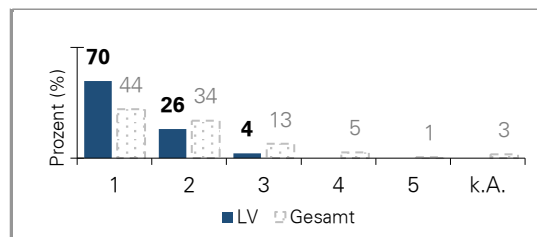
Mittelwert LV: 1,7  
Mittelwert Gesamt: 2,2



24. Die Lehrperson gibt ein hilfreiches Feedback zu den studentischen Beiträgen.

Bewertung von 1 (trifft völlig zu) bis 5 (trifft gar nicht zu)

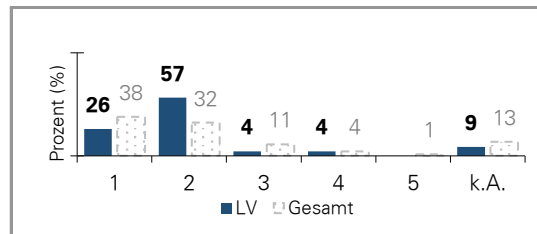
Mittelwert LV: 1,3  
Mittelwert Gesamt: 1,8



25. Außerhalb des Seminars findet eine gute Betreuung statt.

Bewertung von 1 (trifft völlig zu) bis 5 (trifft gar nicht zu)

Mittelwert LV: 1,9  
Mittelwert Gesamt: 1,8



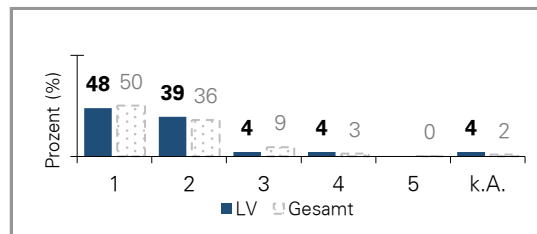
## Fragen zur Lehrperson

### Die Lehrperson...

26. ...stellt die Ziele des Seminars nachvollziehbar dar.

Bewertung von 1 (trifft völlig zu) bis 5 (trifft gar nicht zu)

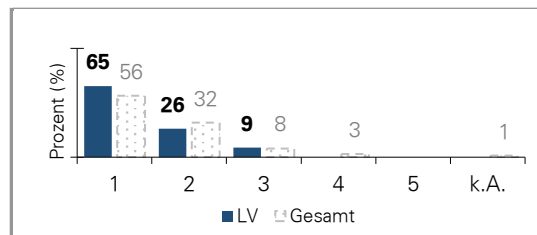
Mittelwert LV: 1,6  
Mittelwert Gesamt: 1,6



27. ...strukturiert das Seminar. Es ist ein roter Faden erkennbar.

Bewertung von 1 (trifft völlig zu) bis 5 (trifft gar nicht zu)

Mittelwert LV: 1,4  
Mittelwert Gesamt: 1,6

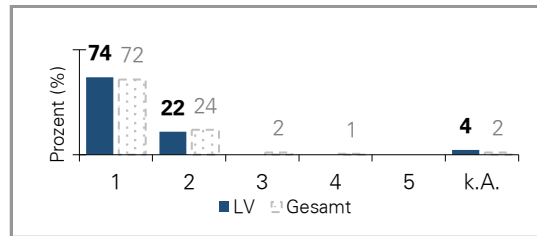


28. ...steht für Rückfragen zur Verfügung.

Bewertung von 1 (trifft völlig zu) bis 5 (trifft gar nicht zu)

Mittelwert LV: 1,2

Mittelwert Gesamt: 1,3

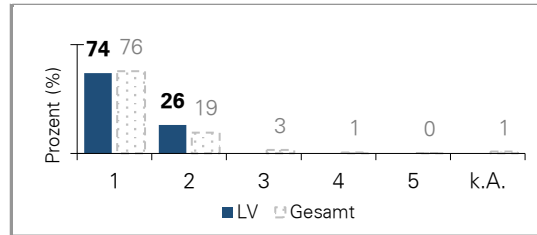


29. ...wirkt im Seminar engagiert.

Bewertung von 1 (trifft völlig zu) bis 5 (trifft gar nicht zu)

Mittelwert LV: 1,3

Mittelwert Gesamt: 1,3



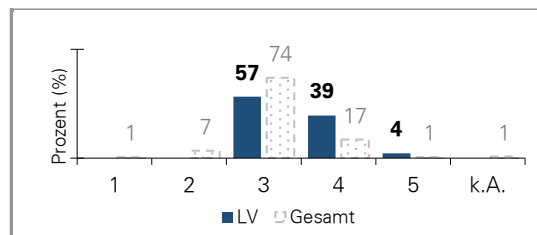
### Fragen zum Konzept der Veranstaltung

30. Die Stoffmenge des Seminars ist:

Bewertung von 1 (viel zu niedrig) bis 5 (viel zu hoch)

Mittelwert LV: 3,5

Mittelwert Gesamt: 3,1

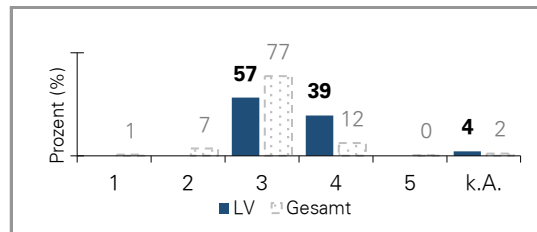


31. Die Anforderungen sind/die Schwere des Stoffes ist:

Bewertung von 1 (viel zu niedrig) bis 5 (viel zu hoch)

Mittelwert LV: 3,4

Mittelwert Gesamt: 3,0

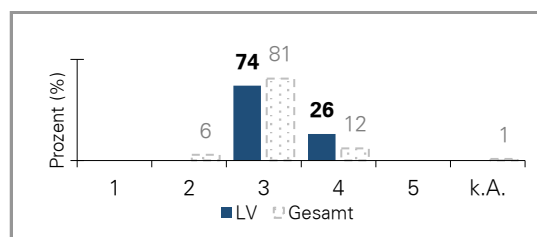


32. Das Tempo des Seminars ist:

Bewertung von 1 (viel zu niedrig) bis 5 (viel zu hoch)

Mittelwert LV: 3,3

Mittelwert Gesamt: 3,1

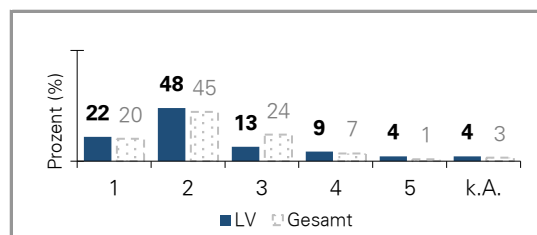


33. Die Lerninhalte sind auf das Vorwissen der Studierenden abgestimmt.

Bewertung von 1 (trifft völlig zu) bis 5 (trifft gar nicht zu)

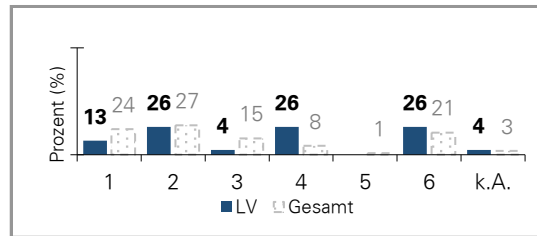
Mittelwert LV: 2,2

Mittelwert Gesamt: 2,2



34. Die Lerninhalte des Seminars sind auf andere Veranstaltungen innerhalb des Moduls abgestimmt.

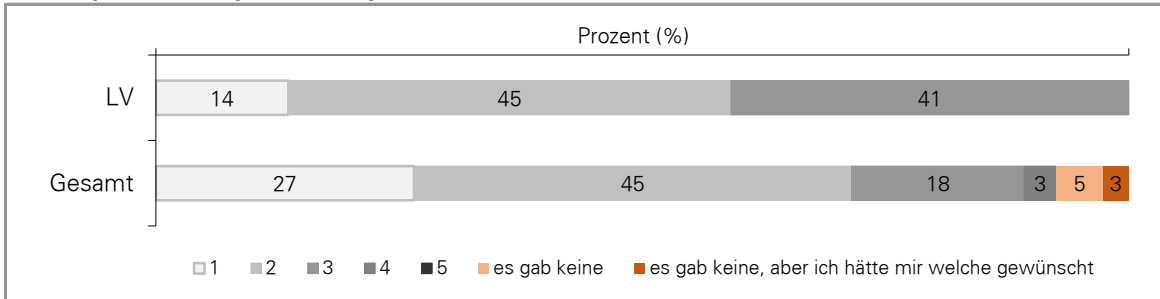
Bewertung von 1 (trifft völlig zu) bis 5 (trifft gar nicht zu);  
 6 (kann ich nicht beurteilen)  
 Mittelwert LV: 2,6  
 Mittelwert Gesamt: 2,1



### Fragen zu verwendeten Hilfsmitteln

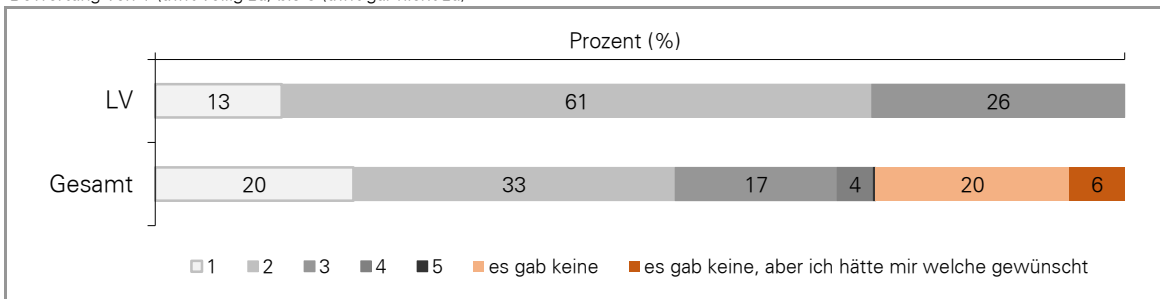
35. Ich finde die bereitgestellten Arbeitsmaterialien hilfreich (z.B. Handouts, Skripte, Literaturhinweise).

Bewertung von 1 (trifft völlig zu) bis 5 (trifft gar nicht zu)



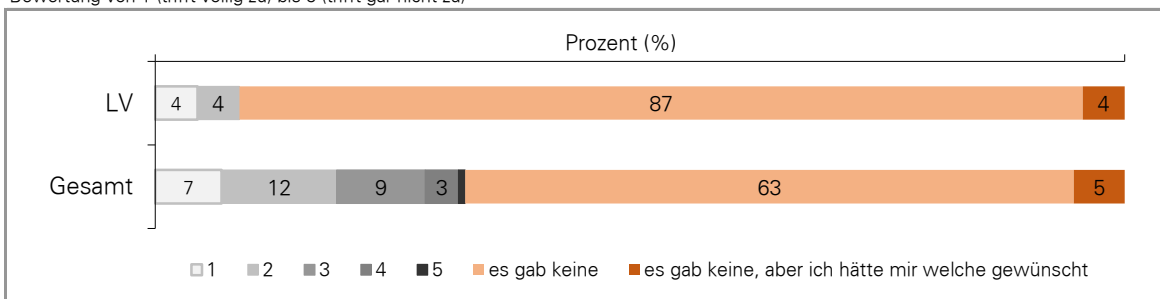
36. Ich finde die verwendeten Präsentationsmedien hilfreich (z.B. Tafelbild, Powerpoint, Folien).

Bewertung von 1 (trifft völlig zu) bis 5 (trifft gar nicht zu)



37. Ich finde die angebotenen E-Learning-Möglichkeiten hilfreich (z.B. Diskussionsforen, Vorlesungsaufzeichnung/-übertragung).

Bewertung von 1 (trifft völlig zu) bis 5 (trifft gar nicht zu)



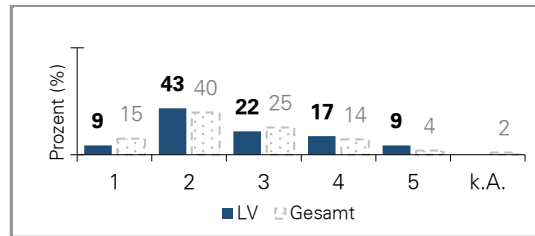
## Fragen zum Studierverhalten

38. Ich bereite das Seminar regelmäßig vor und/oder nach.

Bewertung von 1 (trifft völlig zu) bis 5 (trifft gar nicht zu)

Mittelwert LV: 2,7

Mittelwert Gesamt: 2,5

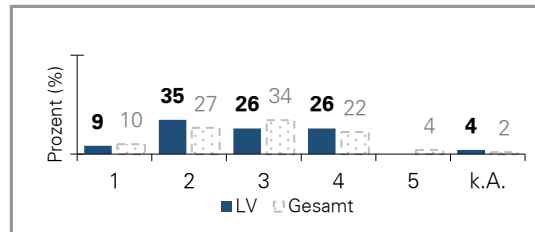


39. Mein Arbeitsaufwand ist verglichen mit anderen Veranstaltungen hoch.

Bewertung von 1 (trifft völlig zu) bis 5 (trifft gar nicht zu);

Mittelwert LV: 2,7

Mittelwert Gesamt: 2,8

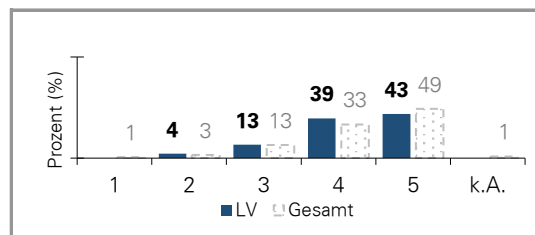


40. Ich habe häufig gefehlt.

Bewertung von 1 (trifft völlig zu) bis 5 (trifft gar nicht zu);

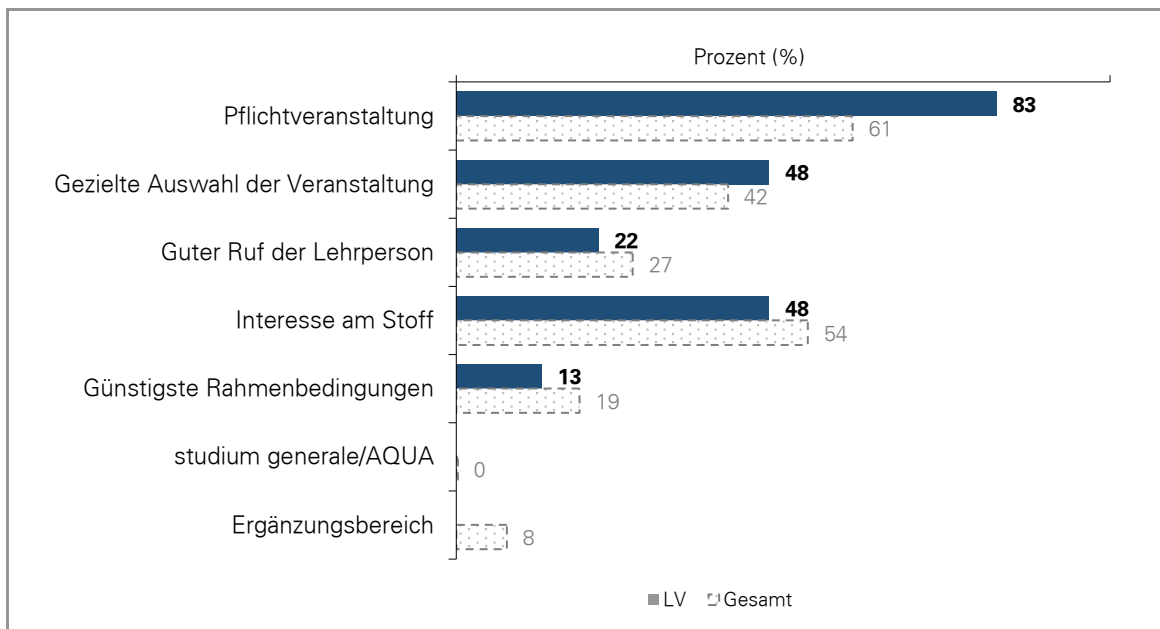
Mittelwert LV: 4,2

Mittelwert Gesamt: 4,3



## Allgemeine Fragen zur Veranstaltung

41. Aus welchen Gründen besuchen Sie diese Veranstaltung? (Mehrfachnennungen möglich)

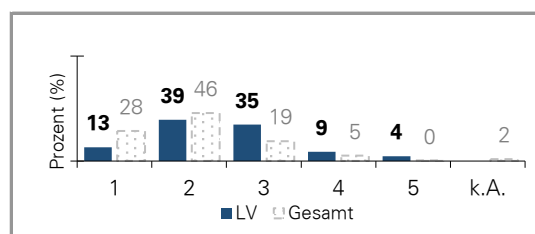


42. Das Seminar motiviert, sich selbst mit den Inhalten zu beschäftigen.

Bewertung von 1 (trifft völlig zu) bis 5 (trifft gar nicht zu)

Mittelwert LV: 2,5

Mittelwert Gesamt: 2,0



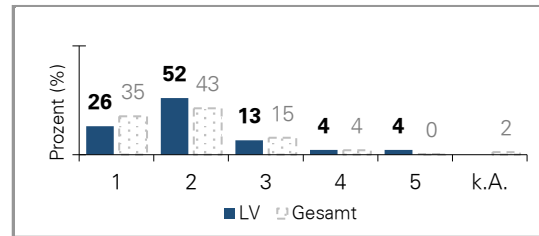


43. Ich lerne viel durch das Seminar.

Bewertung von 1 (trifft völlig zu) bis 5 (trifft gar nicht zu)

Mittelwert LV: 2,1

Mittelwert Gesamt: 1,9

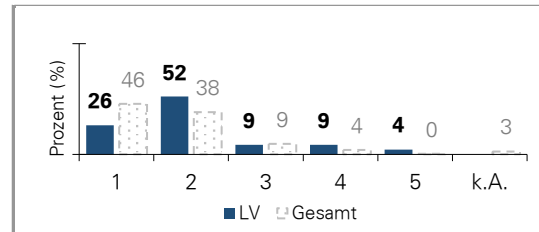


44. Insgesamt bin ich mit dem Seminar zufrieden.

Bewertung von 1 (trifft völlig zu) bis 5 (trifft gar nicht zu)

Mittelwert LV: 2,1

Mittelwert Gesamt: 1,7



## Hinweise zur Ergebnisdarstellung

### Verwendete Abkürzungen/Begriffe:

- FB - Fragebögen
- LV - Lehrveranstaltung
- MW - Mittelwert (Arithmetisches Mittel)
- k.A. - keine Angaben
- Gesamt - Referenzwert

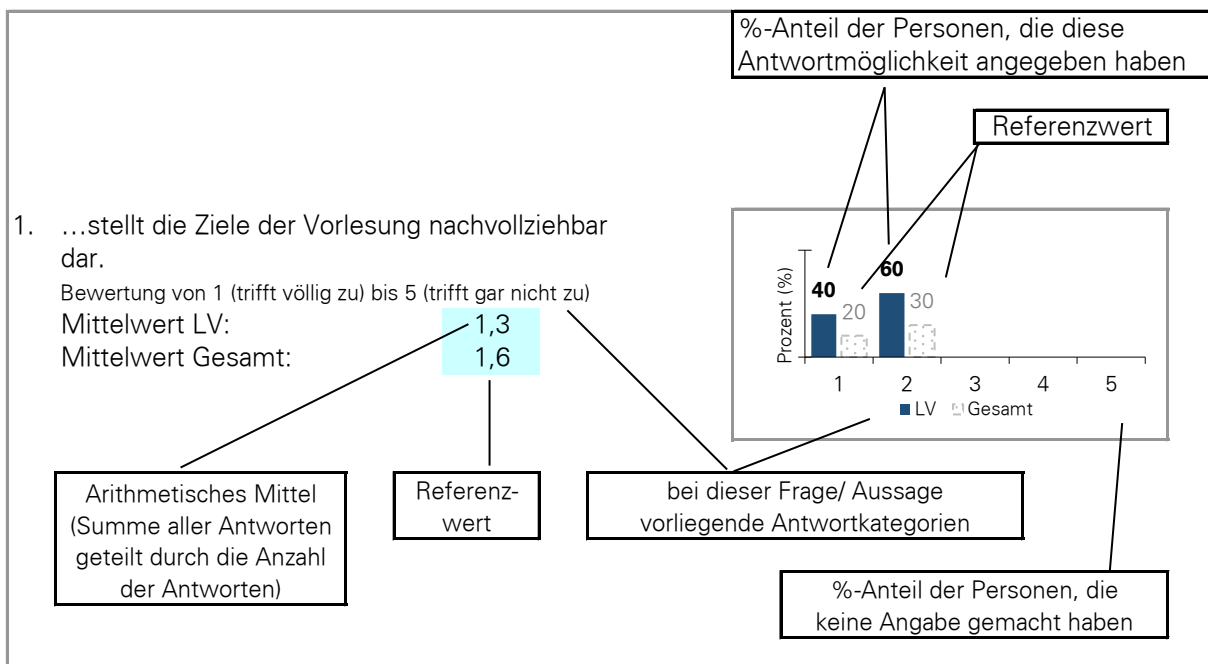
(Auf Wunsch des Fachbereichs bzw. Instituts können im Ergebnisbericht Referenzwerte aufgeführt werden. Hierbei werden die Ergebnisse aller Lehrveranstaltungen einer strukturellen Einheit zusammengefasst, insofern sie den gleichen Fragebogen verwenden. Die strukturelle Einheit ist jeweils im Kopfteil des Ergebnisberichtes angegeben.)

### Grafische Darstellung der Ergebnisse:

Die grafische Darstellung der Ergebnisse erfolgt in Form von (gruppierten, gestapelten) Säulen- und Balkendiagrammen. Dadurch wird deutlich, wie sich die Antworten auf die einzelnen Antwortmöglichkeiten (Antwortkategorien) verteilen. Unabhängig vom Diagrammtyp werden die Häufigkeiten in % der Befragten ausgewiesen. Die Prozentsätze zuzüglich des auf „keine Angabe“ entfallenden Anteils ergeben zusammen 100%. Anders bei Fragen, bei denen Mehrfachnennungen möglich sind. Hier hat jede/r Studierende die Möglichkeit, mehrere Antworten einer Frage anzukreuzen, weshalb die Summe der Prozentsätze unter bzw. über 100% liegen kann.

Bitte berücksichtigen Sie bei der Interpretation der Mittelwerte die wechselnden Antwortkategorien. Je nach Frageformulierung und vorgegebenen Antwortkategorien kann der bestmögliche Mittelwert unterschiedlich sein (beispielsweise bei "trifft völlig zu" bis "trifft gar nicht zu" bei 1,0 und bei "zu hoch/optimal/zu niedrig" bei 2,0).

Sofern nicht anders angegeben, beziehen sich die Häufigkeitswerte im Diagramm auf die Lehrveranstaltung.



### Offene Angaben:

Qualitative Daten der Studierenden werden im Rahmen dieses Ergebnisberichtes nicht ausgewertet. Ob und wie eine Auswertung der offenen Fragen erfolgt, erfahren Sie von Ihrer bzw. Ihrem Evaluationsverantwortlichen.