

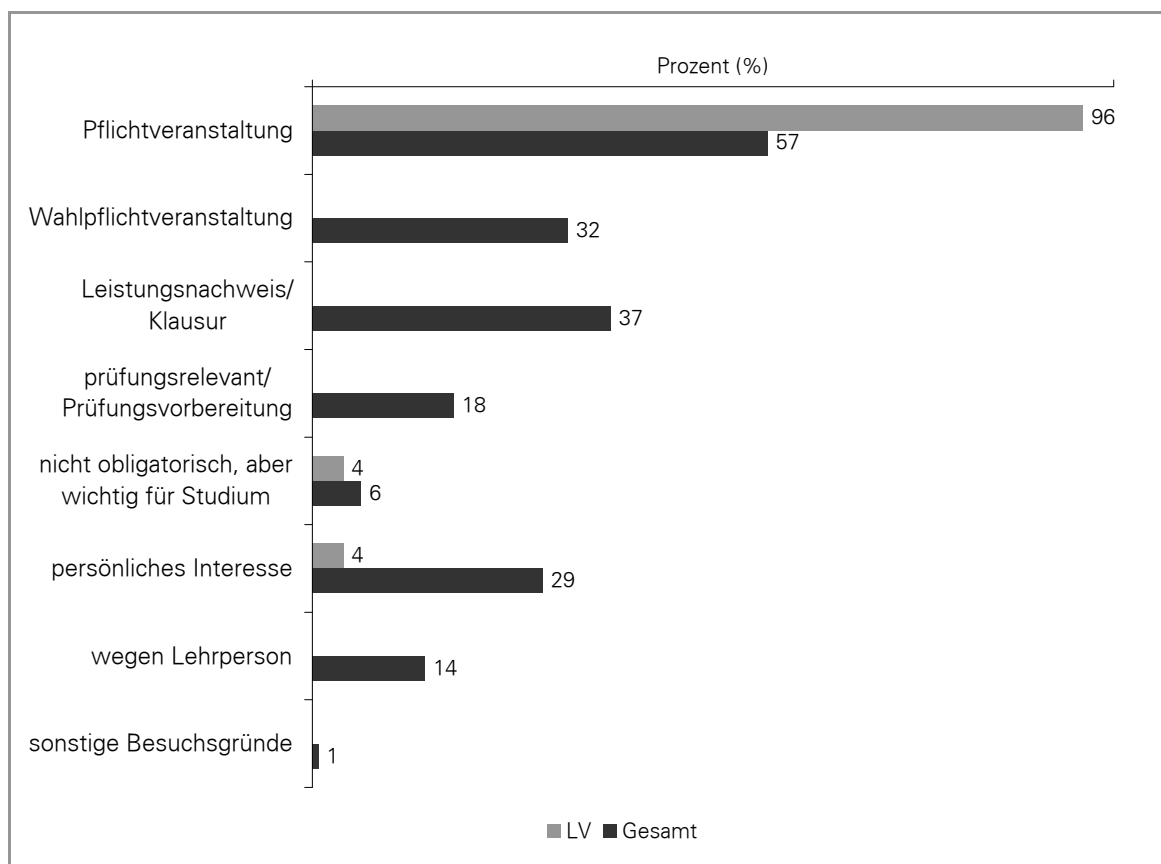
**Philosophische Fakultät  
Institut für Politikwissenschaften**

Lehrveranstaltung: **(Herr Mello) S Aktuelle Probleme bundesrepublikanischer Außenpolitik**

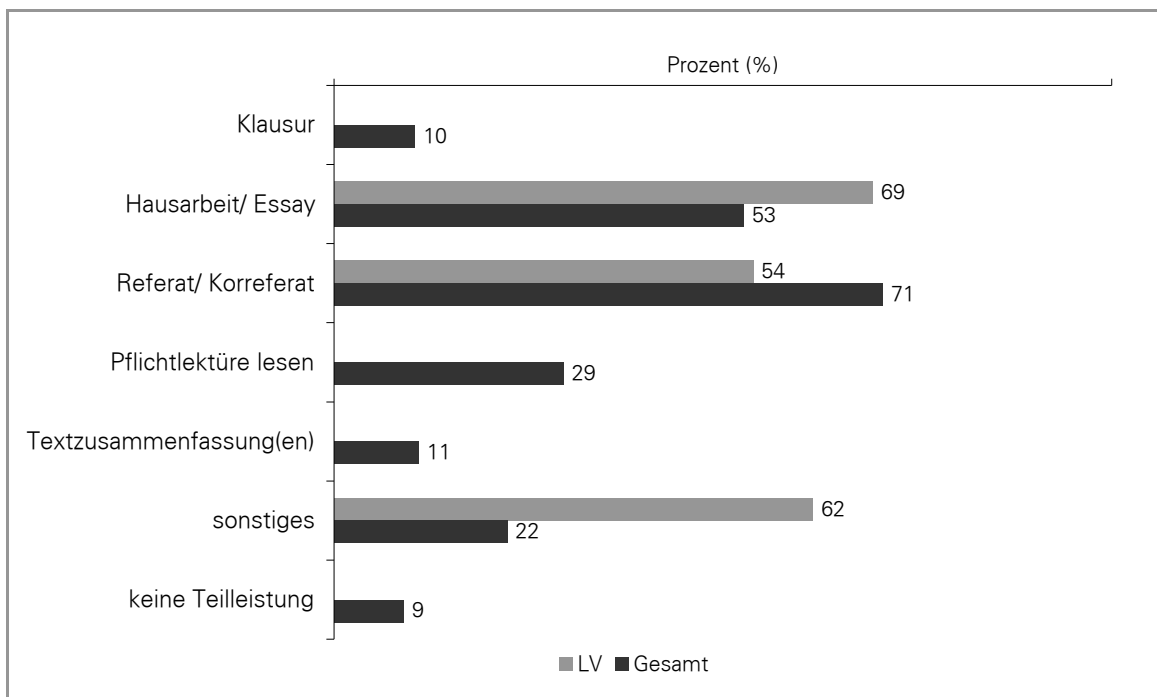
Anzahl der FB Lehrveranstaltung (LV): 26  
Anzahl der FB Fachrichtung (Gesamt): 414

**Angaben zu Lehrveranstaltung und Lehrperson**

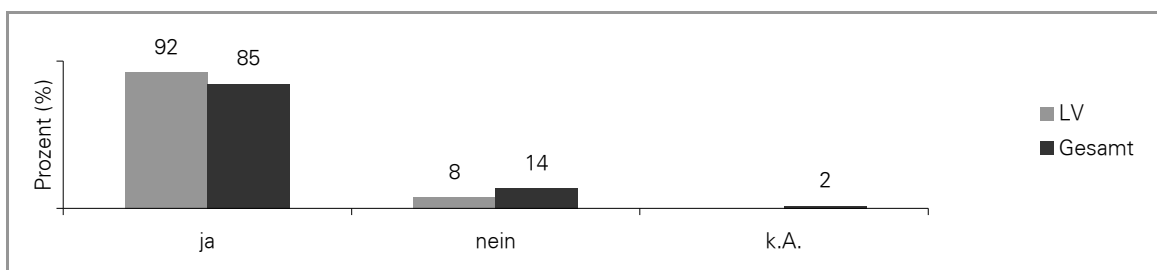
1. Aus welchen Gründen besuchen Sie dieses Seminar? (Mehrfachnennungen möglich)



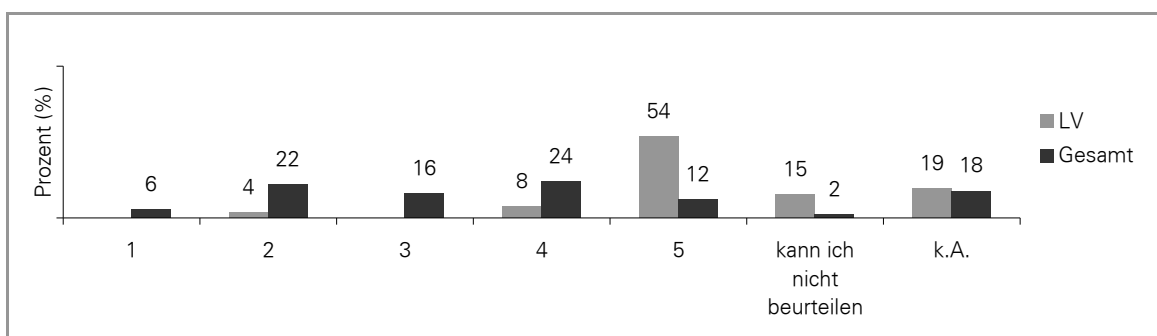
2. Welche Teilleistung(en) erbringen Sie in diesem Seminar? (Mehrfachnennungen möglich)



3. Werden in dem Seminar Referate gehalten?



4. Wie viele Studierende halten im Normalfall pro Sitzung (90 min) ein Referat? (bitte auch Korreferenten zählen)

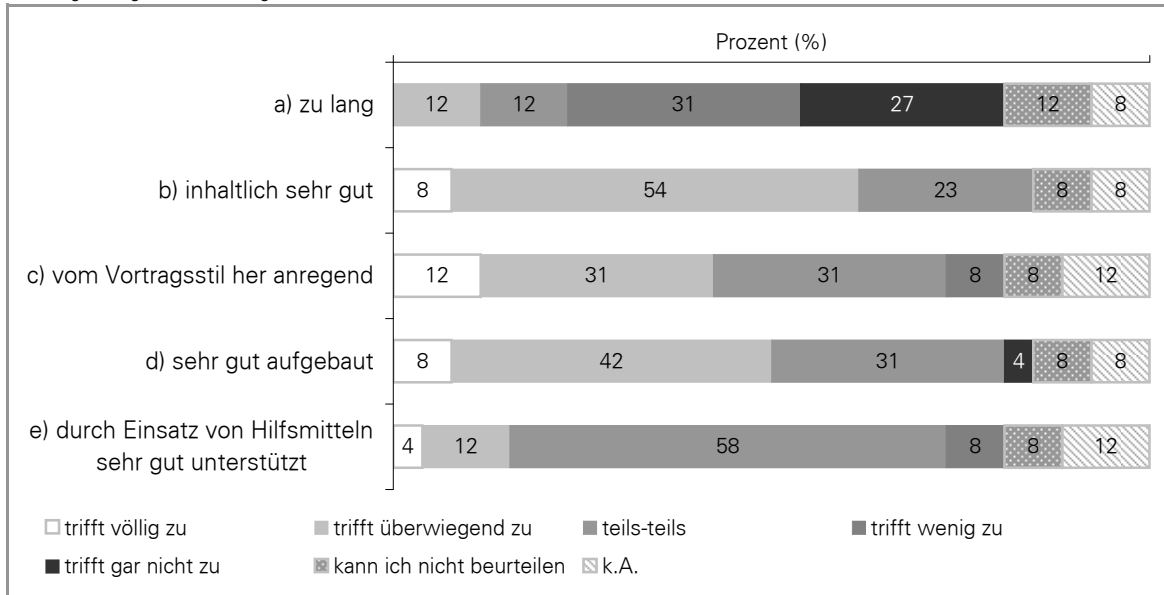


5. Die meisten der bisher gehaltenen Referate sind ...

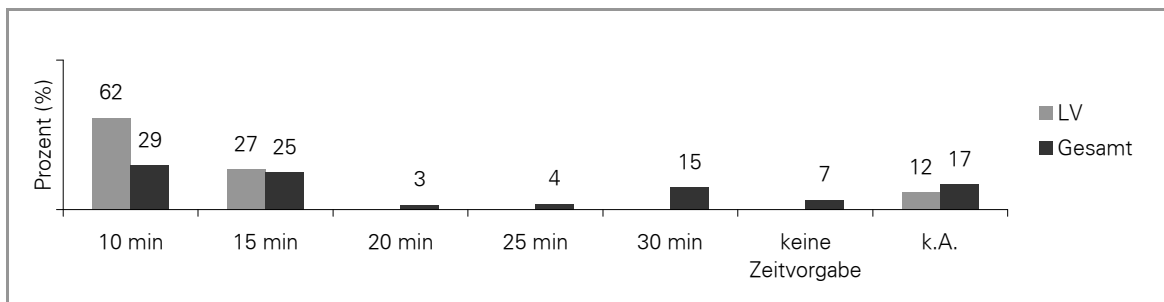
Bewertung von 1 (trifft völlig zu) bis 5 (trifft gar nicht zu); 6 (kann ich nicht beurteilen)

|   | MW LV | MW Gesamt |
|---|-------|-----------|
| a) ... mir zu lang.   | 3,9   | 3,7       |
| b) ... inhaltlich sehr gut.                                 | 2,2   | 2,3       |
| c) ... vom Vortragsstil her anregend.                       | 2,4   | 2,7       |
| d) ... sehr gut aufgebaut.                                  | 2,4   | 2,4       |
| e) ... durch Einsatz von Hilfsmitteln sehr gut unterstützt. | 2,9   | 2,4       |

Das Diagramm gibt die Verteilung in der LV wieder.



6. Wie lange soll ein Referat (pro Referent/-in) in diesem Seminar nach den Aussagen der Lehrperson maximal dauern?



7. Die Referenten/-innen halten sich normalerweise an die Zeitvorgabe.

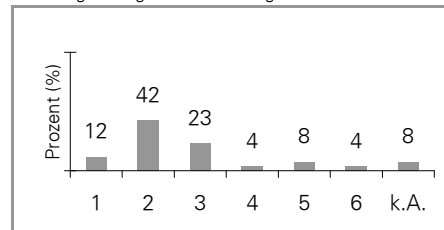
Bewertung von 1 (trifft völlig zu) bis 5 (trifft gar nicht zu);

6 (kann ich nicht beurteilen)

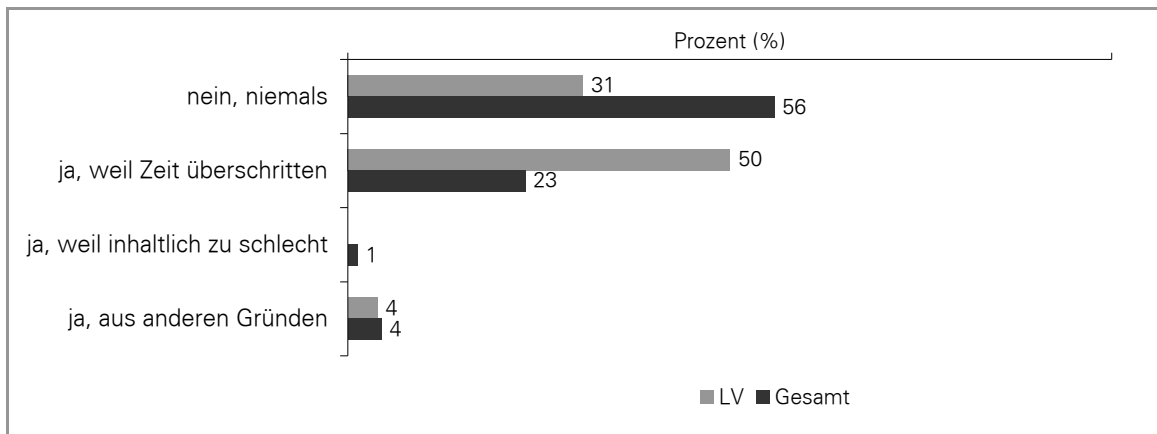
Mittelwert LV: 2,5

Mittelwert Gesamt: 2,1

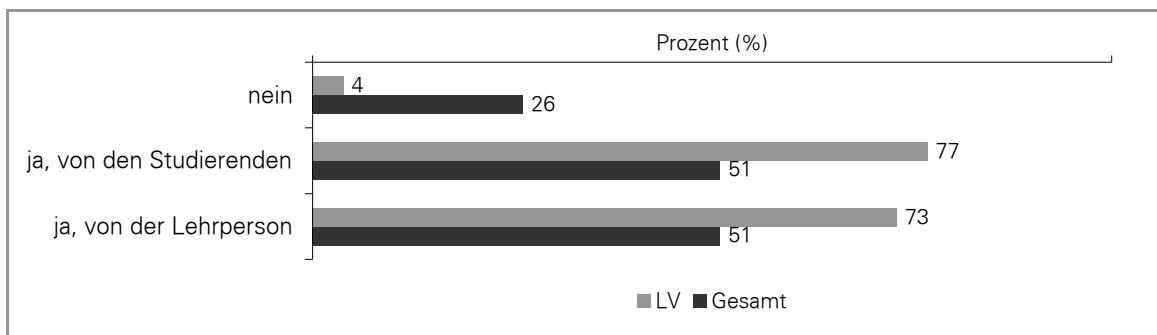
Das Diagramm gibt die Verteilung in der LV wieder.



8. Werden einzelne Referate von der Lehrperson abgebrochen? (Mehrfachnennungen möglich)



9. Wird an den einzelnen Referaten während der Sitzung Kritik geübt? (Mehrfachnennungen möglich)

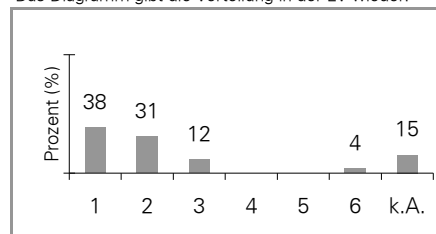


10. Wenn ja, wie hilfreich ist die Kritik an den Referenten/-innen für SIE persönlich?

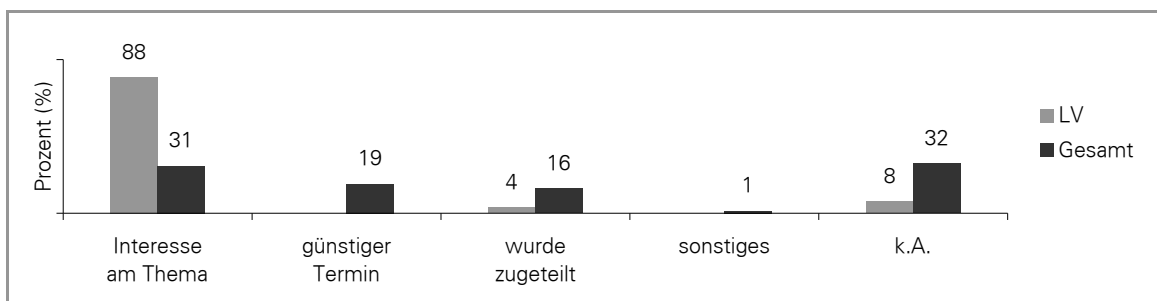
Bewertung von 1 (sehr hilfreich) bis 5 (gar nicht hilfreich);  
6 (kann ich nicht beurteilen)

Mittelwert LV: 1,7  
Mittelwert Gesamt: 2,1

Das Diagramm gibt die Verteilung in der LV wieder.



11. Nur, wenn Sie selbst ein Referat halten:  
Welches Hauptkriterium hat Ihre Referatswahl bestimmt?



12. Nur, wenn Sie selbst ein Referat halten: Wie zufrieden waren Sie mit der Absprache Ihres Referats mit der Lehrperson (Vor- und Nachbereitung)?

Bewertung von 1 (völlig zufrieden) bis 5 (völlig unzufrieden);

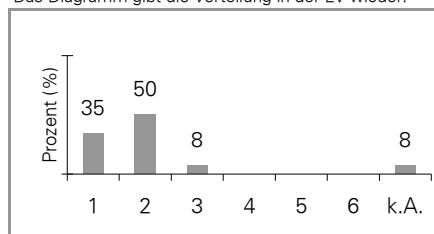
6 (kann ich nicht beurteilen)

Mittelwert LV: 1,7

Mittelwert Gesamt: 1,9

|                        | LV | Gesamt |
|------------------------|----|--------|
| es gab keine Absprache | 4% | 10%    |

Das Diagramm gibt die Verteilung in der LV wieder.



13. Die Lehrperson wirkt gut vorbereitet.

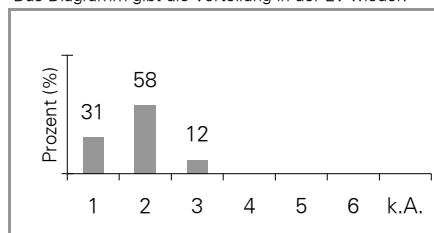
Bewertung von 1 (trifft völlig zu) bis 5 (trifft gar nicht zu);

6 (kann ich nicht beurteilen)

Mittelwert LV: 1,8

Mittelwert Gesamt: 1,5

Das Diagramm gibt die Verteilung in der LV wieder.



14. Das Gesamtkonzept des Seminars ist transparent.

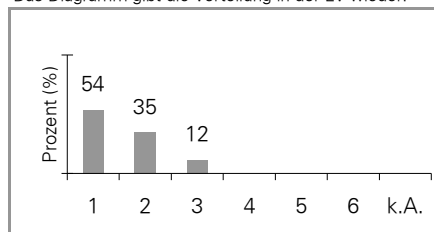
Bewertung von 1 (trifft völlig zu) bis 5 (trifft gar nicht zu);

6 (kann ich nicht beurteilen)

Mittelwert LV: 1,6

Mittelwert Gesamt: 1,7

Das Diagramm gibt die Verteilung in der LV wieder.



15. Die Lehrperson erklärt (auch komplexe) Sachverhalte verständlich.

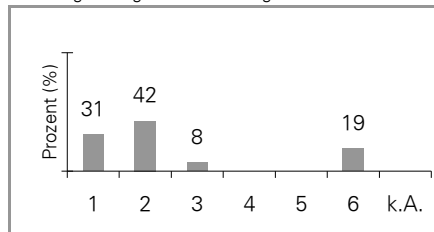
Bewertung von 1 (trifft völlig zu) bis 5 (trifft gar nicht zu);

6 (kann ich nicht beurteilen)

Mittelwert LV: 1,7

Mittelwert Gesamt: 1,8

Das Diagramm gibt die Verteilung in der LV wieder.

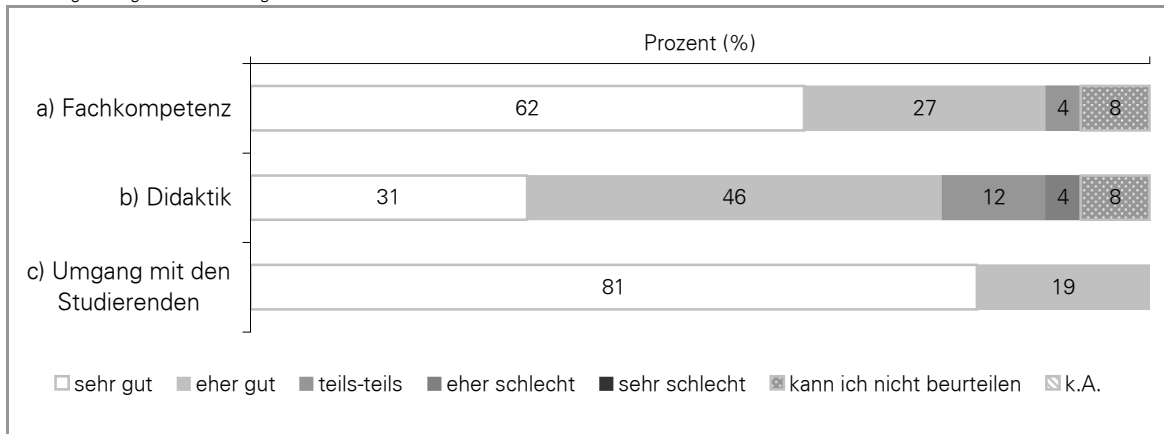


16. Wie bewerten Sie die folgenden Fähigkeiten der Lehrperson?

Bewertung von 1 (sehr gut) bis 5 (sehr schlecht)

|                                | MW LV | MW Gesamt |
|--------------------------------|-------|-----------|
| a) Fachkompetenz               | 1,4   | 1,3       |
| b) Didaktik                    | 1,9   | 1,9       |
| c) Umgang mit den Studierenden | 1,2   | 1,6       |

Das Diagramm gibt die Verteilung in der LV wieder.



17. Wie würden Sie die Moderationstechnik der Lehrperson beschreiben?

a) Die Moderation ermöglicht einen guten Einstieg in die Diskussion.

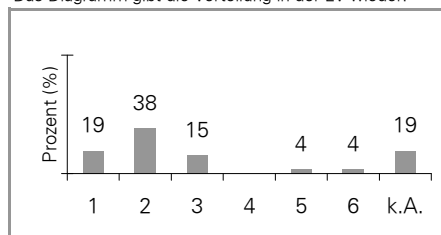
Bewertung von 1 (trifft völlig zu) bis 5 (trifft gar nicht zu);

6 (kann ich nicht beurteilen)

Mittelwert LV: 2,1

Mittelwert Gesamt: 2,0

Das Diagramm gibt die Verteilung in der LV wieder.



b) Die Lehrperson regt zur Teilnahme an Diskussionen an.

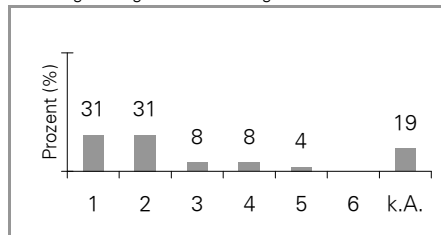
Bewertung von 1 (trifft völlig zu) bis 5 (trifft gar nicht zu);

6 (kann ich nicht beurteilen)

Mittelwert LV: 2,0

Mittelwert Gesamt: 2,0

Das Diagramm gibt die Verteilung in der LV wieder.



c) Die Lehrperson fasst das Gesagte hilfreich zusammen.

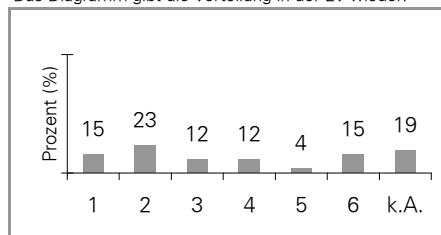
Bewertung von 1 (trifft völlig zu) bis 5 (trifft gar nicht zu);

6 (kann ich nicht beurteilen)

Mittelwert LV: 2,5

Mittelwert Gesamt: 2,2

Das Diagramm gibt die Verteilung in der LV wieder.



d) Die Lehrperson lässt in der Diskussion nur ihre Meinung gelten.

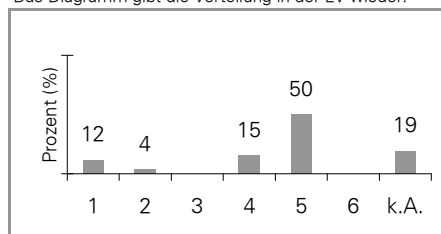
Bewertung von 1 (trifft völlig zu) bis 5 (trifft gar nicht zu);

6 (kann ich nicht beurteilen)

Mittelwert LV: 4,1

Mittelwert Gesamt: 4,4

Das Diagramm gibt die Verteilung in der LV wieder.



e) Die Lehrperson stört den Diskussionsfluss/ redet zu viel.

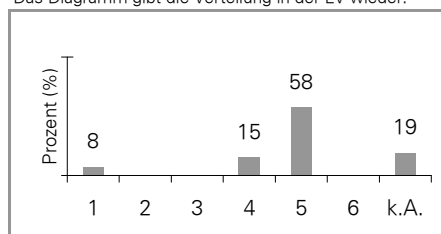
Bewertung von 1 (trifft völlig zu) bis 5 (trifft gar nicht zu);

6 (kann ich nicht beurteilen)

Mittelwert LV: 4,4

Mittelwert Gesamt: 4,2

Das Diagramm gibt die Verteilung in der LV wieder.



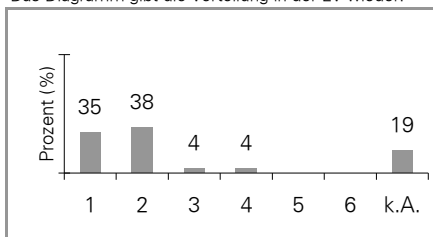
f) Die Lehrperson lässt der Diskussion so viel Raum wie möglich und interveniert, wenn nötig.

Bewertung von 1 (trifft völlig zu) bis 5 (trifft gar nicht zu);  
6 (kann ich nicht beurteilen)

Mittelwert LV: 1,7  
Mittelwert Gesamt: 2,0

|                           | LV  | Gesamt |
|---------------------------|-----|--------|
| es gab keine Diskussionen | 15% | 5%     |

Das Diagramm gibt die Verteilung in der LV wieder.

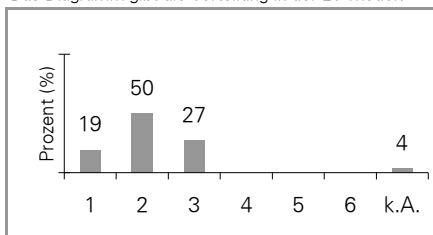


18. Für das Thema des Seminars bin ich sehr motiviert.

Bewertung von 1 (trifft völlig zu) bis 5 (trifft gar nicht zu);  
6 (kann ich nicht beurteilen)

Mittelwert LV: 2,1  
Mittelwert Gesamt: 2,3

Das Diagramm gibt die Verteilung in der LV wieder.

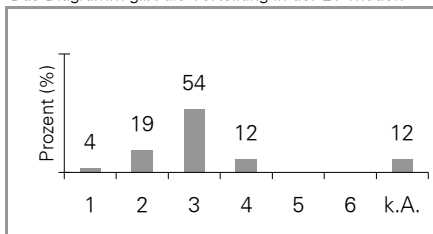


19. Wie häufig beteiligen Sie sich an den Diskussionen?

Bewertung von 1 (immer) bis 5 (nie);  
6 (kann ich nicht beurteilen)

Mittelwert LV: 2,8  
Mittelwert Gesamt: 3,0

Das Diagramm gibt die Verteilung in der LV wieder.



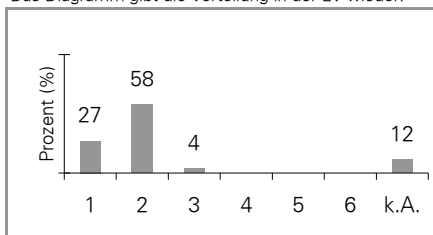
|                           | LV | Gesamt |
|---------------------------|----|--------|
| es gab keine Diskussionen | 8% | 2%     |

20. Wie bewerten Sie die Diskussionsbeiträge der Kommilitonen/-innen?

Bewertung von 1 (sehr gut) bis 5 (sehr schlecht);  
6 (kann ich nicht beurteilen)

Mittelwert LV: 1,7  
Mittelwert Gesamt: 2,2

Das Diagramm gibt die Verteilung in der LV wieder.

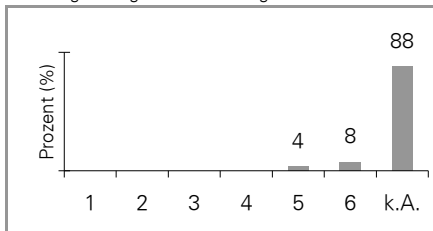


21. Wenn Texte als Hausaufgabe zu lesen waren:  
Wie oft haben Sie bisher die vorgegebenen Texte gelesen?

Bewertung von 1 (immer) bis 5 (nie);  
6 (kann ich nicht beurteilen)

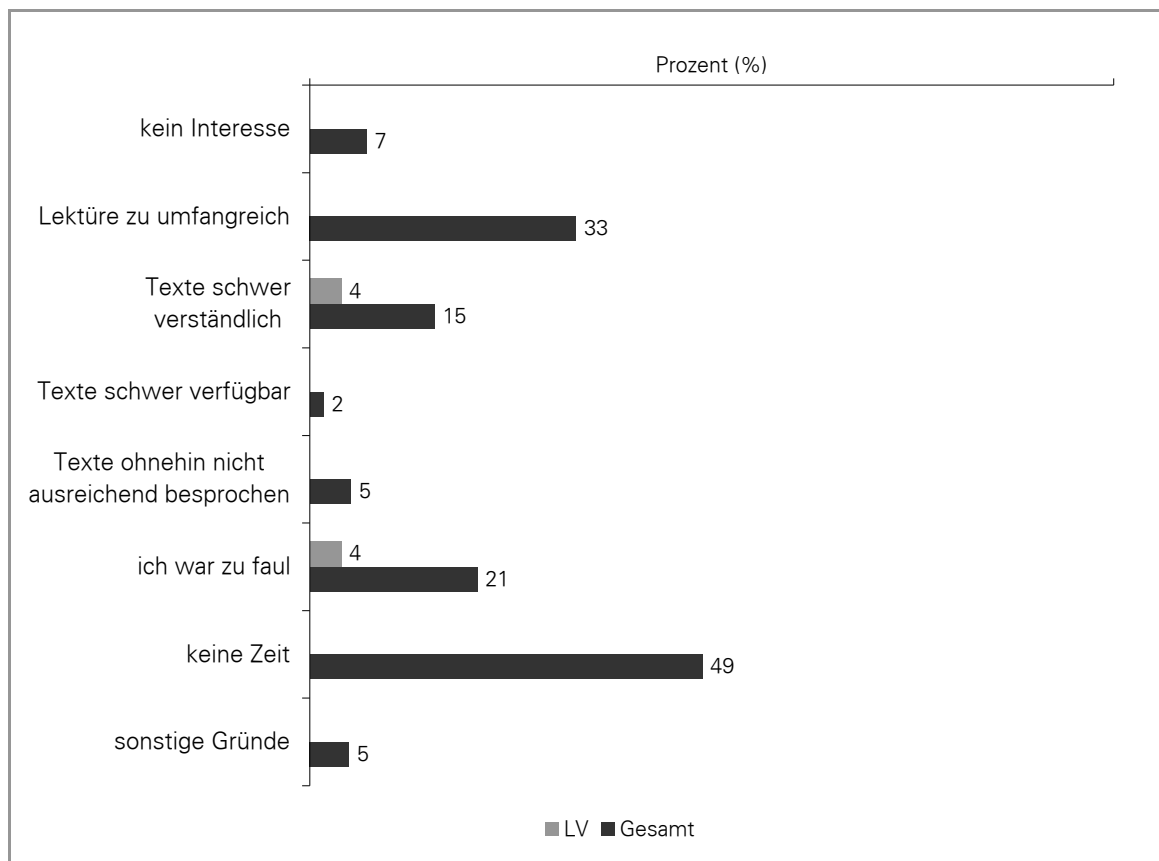
Mittelwert LV: 5,0  
Mittelwert Gesamt: 2,7

Das Diagramm gibt die Verteilung in der LV wieder.



|                        | LV  | Gesamt |
|------------------------|-----|--------|
| keine Texte vorgegeben | 88% | 17%    |

22. Wenn Sie vorgegebene Texte nicht gelesen haben: Was waren die Gründe dafür?  
(Mehrfachnennungen möglich)

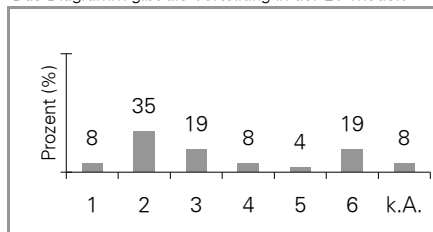


23. Ich habe mich intensiv über die Pflichtlektüre hinaus mit dem Seminarthema befasst.

Bewertung von 1 (trifft völlig zu) bis 5 (trifft gar nicht zu);  
6 (kann ich nicht beurteilen)

Mittelwert LV: 2,5  
Mittelwert Gesamt: 3,6

Das Diagramm gibt die Verteilung in der LV wieder.

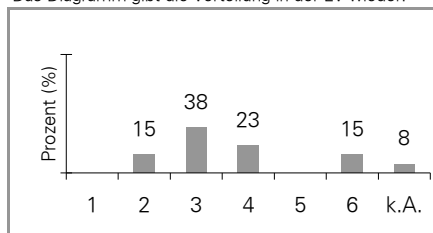


24. Wie viel Kenntnis über das Themengebiet des Seminars hatten Sie schon zu Semesterbeginn?

Bewertung von 1 (sehr viel) bis 5 (sehr wenig);  
6 (kann ich nicht beurteilen)

Mittelwert LV: 3,1  
Mittelwert Gesamt: 3,3

Das Diagramm gibt die Verteilung in der LV wieder.



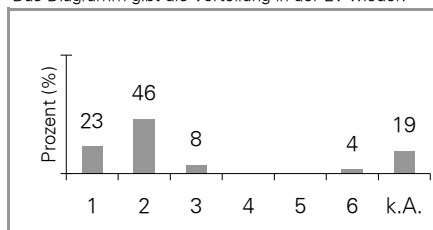
25. Was ist Ihr persönlicher Eindruck von Ihren Kommilitonen/-innen?

a) Sie wirken an dem Seminar interessiert.

Bewertung von 1 (trifft völlig zu) bis 5 (trifft gar nicht zu);  
6 (kann ich nicht beurteilen)

Mittelwert LV: 1,8  
Mittelwert Gesamt: 2,3

Das Diagramm gibt die Verteilung in der LV wieder.

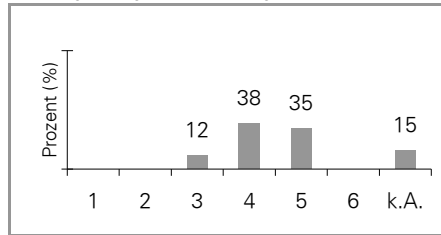




b) Sie wirken überfordert.

Bewertung von 1 (trifft völlig zu) bis 5 (trifft gar nicht zu);  
 6 (kann ich nicht beurteilen)  
 Mittelwert LV: **4,3**  
 Mittelwert Gesamt: **3,8**

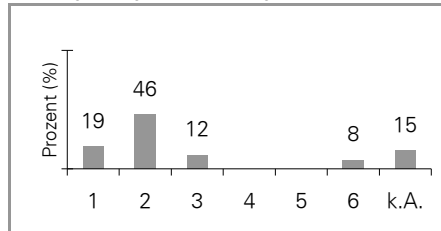
Das Diagramm gibt die Verteilung in der LV wieder.



c) Sie beteiligen sich regelmäßig an Diskussionen.

Bewertung von 1 (trifft völlig zu) bis 5 (trifft gar nicht zu);  
 6 (kann ich nicht beurteilen)  
 Mittelwert LV: **1,9**  
 Mittelwert Gesamt: **2,5**

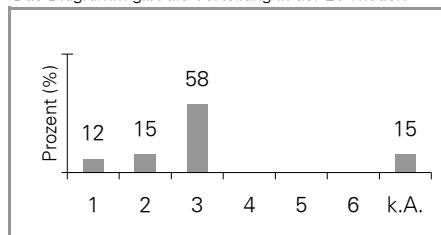
Das Diagramm gibt die Verteilung in der LV wieder.



d) Sie kommen zu spät.

Bewertung von 1 (trifft völlig zu) bis 5 (trifft gar nicht zu);  
 6 (kann ich nicht beurteilen)  
 Mittelwert LV: **2,5**  
 Mittelwert Gesamt: **3,7**

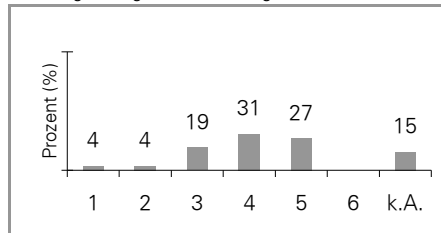
Das Diagramm gibt die Verteilung in der LV wieder.



e) Sie quatschen und stören.

Bewertung von 1 (trifft völlig zu) bis 5 (trifft gar nicht zu);  
 6 (kann ich nicht beurteilen)  
 Mittelwert LV: **3,9**  
 Mittelwert Gesamt: **4,3**

Das Diagramm gibt die Verteilung in der LV wieder.

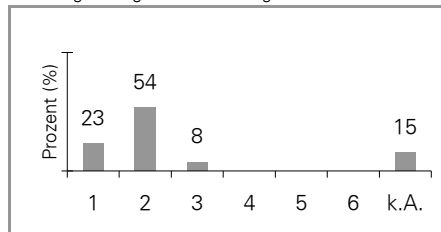


26. Alles in allem:

a) Das Seminar ist:

Bewertung von 1 (sehr gut) bis 5 (sehr schlecht);  
 6 (kann ich nicht beurteilen)  
 Mittelwert LV: **1,8**  
 Mittelwert Gesamt: **1,9**

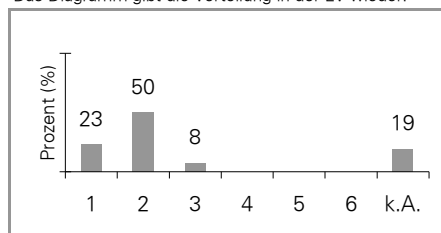
Das Diagramm gibt die Verteilung in der LV wieder.



b) Die Leistungen der Lehrperson sind:

Bewertung von 1 (sehr gut) bis 5 (sehr schlecht);  
 6 (kann ich nicht beurteilen)  
 Mittelwert LV: **1,8**  
 Mittelwert Gesamt: **1,6**

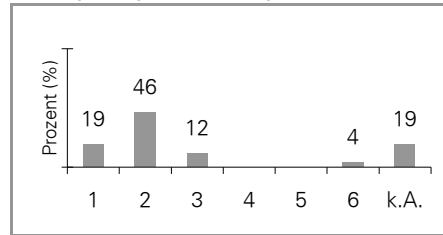
Das Diagramm gibt die Verteilung in der LV wieder.



c) Meine eigenen Leistungen sind:

Bewertung von 1 (sehr gut) bis 5 (sehr schlecht);  
 6 (kann ich nicht beurteilen)  
 Mittelwert LV: 1,9  
 Mittelwert Gesamt: 2,7

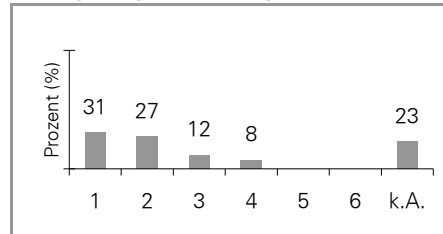
Das Diagramm gibt die Verteilung in der LV wieder.



27. Meine Erwartungen hinsichtlich des Seminars wurden erfüllt.

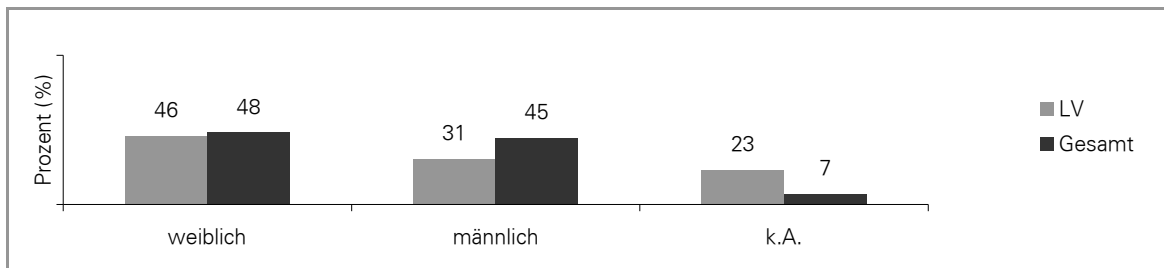
Bewertung von 1 (trifft völlig zu) bis 5 (trifft gar nicht zu);  
 6 (kann ich nicht beurteilen)  
 Mittelwert LV: 2,0  
 Mittelwert Gesamt: 2,1

Das Diagramm gibt die Verteilung in der LV wieder.

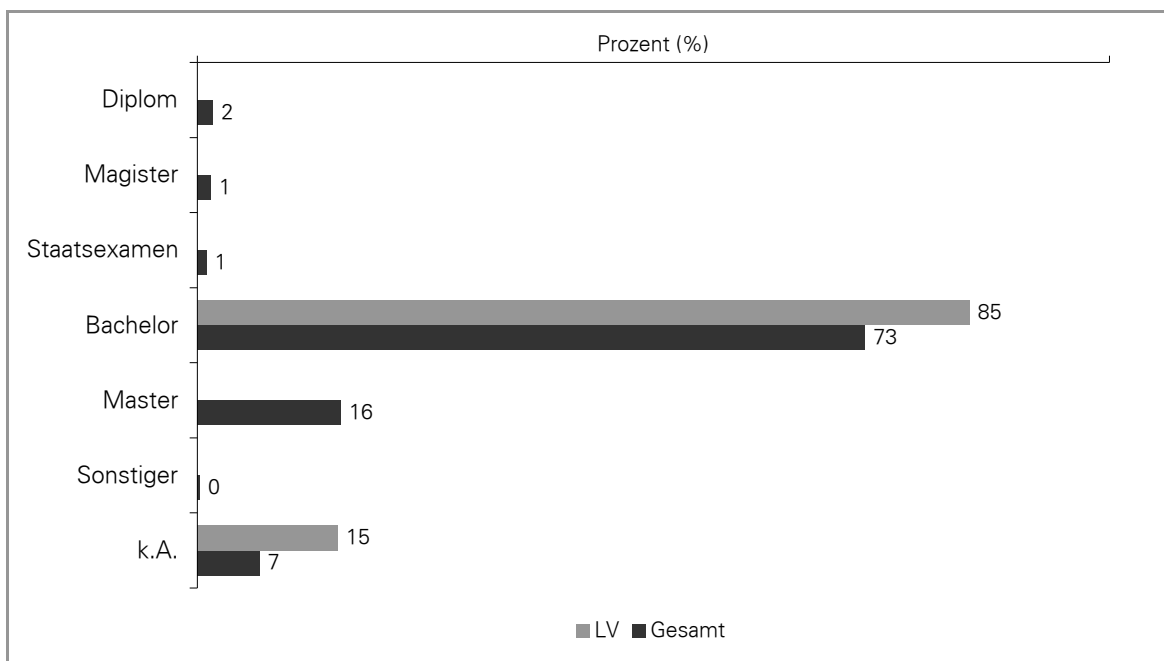


### Angaben zu den Lehrveranstaltungsteilnehmern

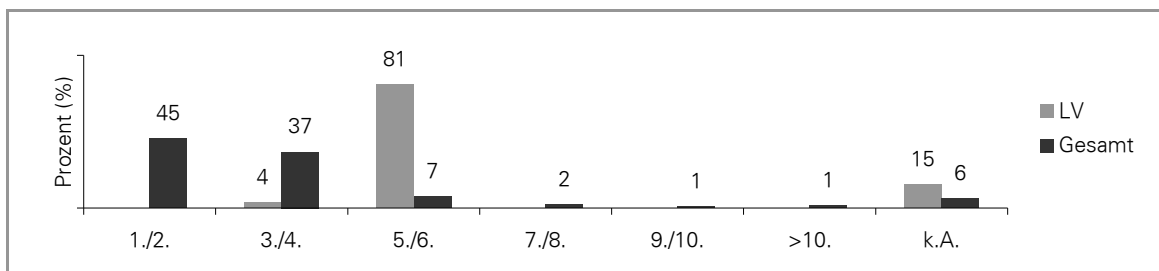
Geschlecht:



angestrebter Studienabschluss:



Fachsemester:

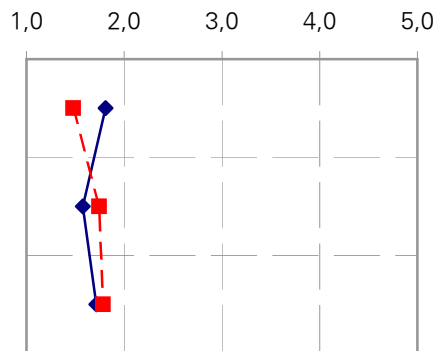


**Grafische Darstellung ausgewählter Mittelwerte**

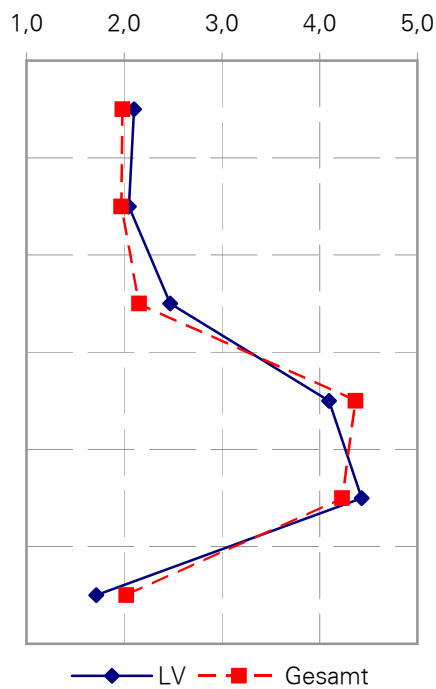
**Lehrperson und Lehrveranstaltung**

Bewertung von 1 (trifft völlig zu) bis 5 (trifft gar nicht zu)

- 13. Die Lehrperson wirkt gut vorbereitet.
- 14. Das Gesamtkonzept des Seminars ist transparent.
- 15. Die Lehrperson erklärt (auch komplexe) Sachverhalte verständlich.
- 17. Wie würden Sie die Moderationstechnik der Lehrperson beschreiben?



- a) Die Moderation ermöglicht einen guten Einstieg in die Diskussion.
- b) Die Lehrperson regt zur Teilnahme an Diskussionen an.
- c) Die Lehrperson fasst das Gesagte hilfreich zusammen.
- d) Die Lehrperson lässt in der Diskussion nur ihre Meinung gelten.
- e) Die Lehrperson stört den Diskussionsfluss/ redet zu viel.
- f) Die Lehrperson lässt der Diskussion so viel Raum wie möglich und interveniert, wenn nötig.



## Hinweise zur Ergebnisdarstellung

### Verwendete Abkürzungen/Begriffe:

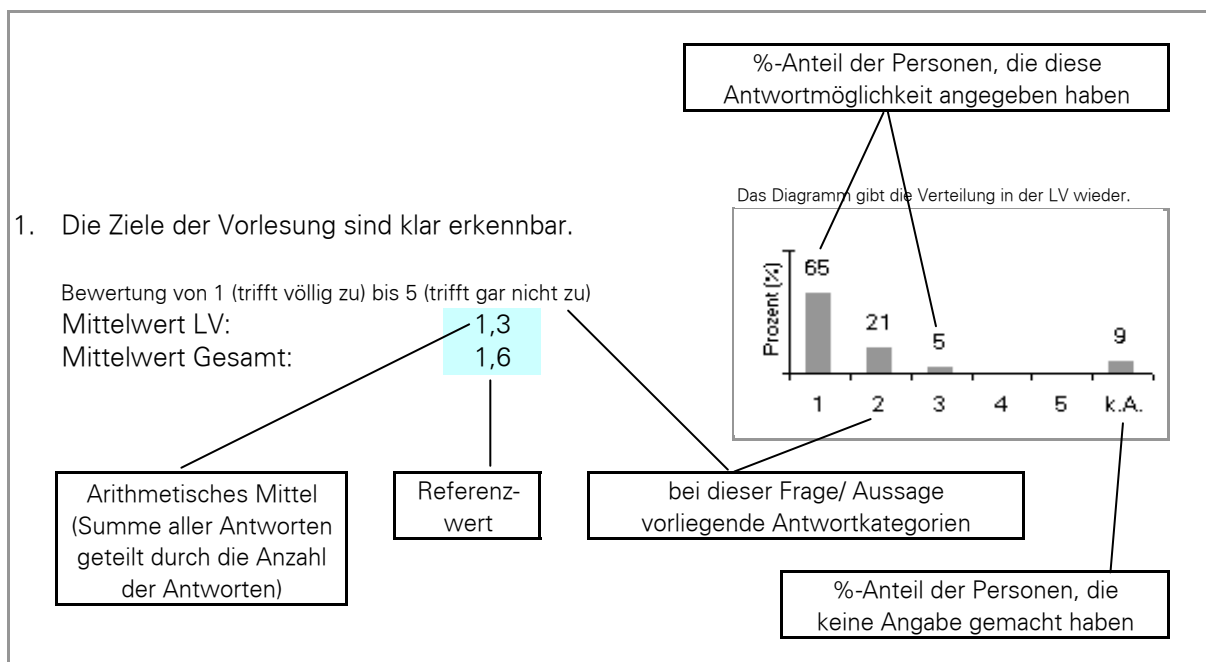
- FB - Fragebögen
- LV - Lehrveranstaltung
- MW - Mittelwert (Arithmetisches Mittel)
- k.A. - keine Angaben
- Gesamt - Referenzwert  
(Auf Wunsch des Fachbereichs bzw. Instituts können im Ergebnisbericht Referenzwerte aufgeführt werden. Hierbei werden die Ergebnisse aller Lehrveranstaltungen einer strukturellen Einheit zusammengefasst, insofern sie den gleichen Fragebogen verwenden. Die strukturelle Einheit ist jeweils im Kopfteil des Ergebnisberichtes angegeben.)

### Grafische Darstellung der Ergebnisse:

Die grafische Darstellung der Ergebnisse erfolgt in Form von (gruppierten, gestapelten) Säulen- und Balkendiagrammen. Dadurch wird deutlich, wie sich die Antworten auf die einzelnen Antwortmöglichkeiten (Antwortkategorien) verteilen. Unabhängig vom Diagrammtyp werden die Häufigkeiten in % der Befragten ausgewiesen. Die Prozentsätze zuzüglich des auf „keine Angabe“ entfallenden Anteils ergeben zusammen 100%. Anders bei Fragen, bei denen Mehrfachnennungen möglich sind. Hier hat jede/r Studierende die Möglichkeit, mehrere Antworten einer Frage anzukreuzen, weshalb die Summe der Prozentsätze unter bzw. über 100% liegen kann.

Bitte berücksichtigen Sie bei der Interpretation der Mittelwerte die wechselnden Antwortkategorien. Je nach Frageformulierung und vorgegebenen Antwortkategorien kann der bestmögliche Mittelwert unterschiedlich sein (beispielsweise bei "trifft völlig zu" bis "trifft gar nicht zu" bei 1,0 und bei "zu hoch/optimal/zu niedrig" bei 2,0).

Sofern nicht anders angegeben, beziehen sich die Häufigkeitswerte im Diagramm auf die Lehrveranstaltung.



### Offene Angaben:

Qualitative Daten der Studierenden werden im Rahmen dieses Ergebnisberichtes nicht ausgewertet. Ob und wie eine Auswertung der offenen Fragen erfolgt, erfahren Sie von Ihrer bzw. Ihrem Evaluationsverantwortlichen.